

PROPOSTA DE REDAÇÃO

A partir da leitura dos textos motivadores e com base nos conhecimentos construídos ao longo de sua formação, redija texto **dissertativo-argumentativo** em modalidade escrita formal da língua portuguesa sobre o tema “**Impactos da inteligência artificial na sociedade brasileira**”, apresentando proposta de intervenção que respeite os direitos humanos. Selecione, organize e relacione, de forma coerente e coesa, argumentos e fatos para defesa de seu ponto de vista.

TEXTO I

A Inteligência Artificial, que você vai ver por aí sendo citada apenas como IA (ou AI, de artificial intelligence), é um avanço tecnológico que permite que sistemas simulem uma inteligência similar à humana — indo além da programação de ordens específicas para tomar decisões de forma autônoma, baseadas em padrões de enormes bancos de dados. Vem continuar entendendo melhor o que é.

Algo tão complicado é também um campo de estudo acadêmico — que não começou ontem. Há algumas décadas, se estuda o que se chamou de “agentes inteligentes”, que percebem seu ambiente, entendem como podem operar e qual a melhor forma.

Assim, podemos definir inteligência artificial, no grosso modo, como a capacidade das máquinas de pensarem como seres humanos: aprender, perceber e decidir quais caminhos seguir, de forma racional, diante de determinadas situações.

Até então, os computadores precisavam de três grandes pilares para evoluir da computação simples para a atual, de inteligência artificial:

- Bons modelos de dados para classificar, processar e analisar;
- Acesso a grande quantidade de dados não processados;
- Computação potente com custo acessível para processamento rápido e eficiente.

Com a evolução desses três segmentos, a inteligência artificial tornou-se finalmente possível com a fórmula: big data + computação em nuvem + bons modelos de dados.

Ou seja, a IA aprende como uma criança. Aos poucos, o sistema (a depender do objetivo para o qual ele foi criado) absorve, analisa e organiza os dados de forma a entender e identificar o que são objetos, pessoas, padrões e reações de todos os tipos.

[Melissa Cosseti. Site Technoblog. 2018. \[adaptado\]](#)

TEXTO II

A Inteligência Artificial (IA) é um campo da ciência cujo propósito é estudar, desenvolver e empregar máquinas para realizarem atividades humanas de maneira autônoma. No entanto, é muito mais: envolve o agrupamento de várias tecnologias, como redes neurais artificiais, algoritmos, sistemas de aprendizado, entre outros que conseguem simular capacidades humanas ligadas ao aprendizado, solução de problemas, compreensão da linguagem e tomada de decisões.

PROPOSTA DE REDAÇÃO

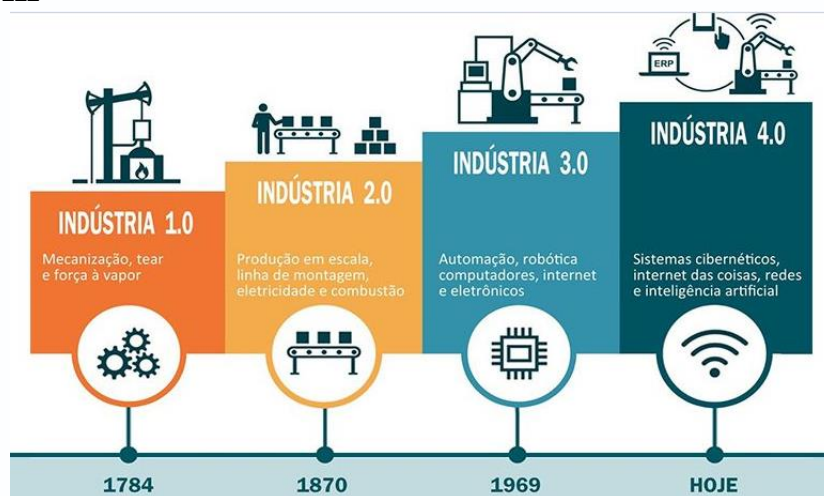
Também está ligada à robótica, ao Machine Learning (Aprendizagem de Máquina), ao reconhecimento de voz e de visão, entre outras tecnologias. O objetivo geral da IA é criar máquinas que possam operar com o mesmo nível de capacidade cognitiva que os humanos, ou até superá-lo em alguns casos.

Nos últimos anos, a IA emergiu como uma força transformadora em vários setores, revolucionando a forma como as empresas conduzem os negócios. Ao incorporar a Inteligência Artificial em suas operações, as organizações podem se beneficiar de maior eficiência, melhor tomada de decisões e experiências aprimoradas do cliente.

Hoje, a adoção da IA é uma ação indispensável dentro da rotina corporativa: é um diferencial competitivo importante para se destacar da concorrência.

[*EQUIPE TOTVS | 02 MAIO, 2023 \[adaptado\].*](#)

TEXTO III



[*DLC-PT*](#)

TEXTO IV

A IA apresenta alguns perigos significativos – desde a perda de empregos até questões de segurança e privacidade – e encorajar a conscientização sobre os problemas nos ajuda a conversar sobre as implicações legais, éticas e sociais da tecnologia.

Preocupações com a privacidade

As tecnologias de IA geralmente coletam e analisam grandes quantidades de dados pessoais, levantando questões relacionadas à privacidade e segurança. Para mitigar os riscos de privacidade, devemos defender regulamentos rígidos de proteção de dados e práticas seguras.

Dilemas Éticos

Incutir valores morais e éticos em sistemas de IA, especialmente em contextos de tomada de decisão com consequências significativas, apresenta um desafio considerável. Pesquisadores e desenvolvedores devem priorizar as implicações éticas das tecnologias de IA para evitar impactos sociais negativos.

Riscos de segurança

À medida que as tecnologias de IA se tornam cada vez mais sofisticadas, os riscos de segurança associados ao seu uso indevido também aumentam. Hackers e agentes mal-intencionados podem aproveitar o poder da IA para desenvolver ataques cibernéticos mais avançados, ignorar medidas de segurança e explorar vulnerabilidades em sistemas.

Concentração de Poder

O risco de o desenvolvimento da IA ser dominado por um pequeno número de grandes corporações e governos pode exacerbar a desigualdade e limitar a diversidade nas aplicações de IA. Incentivar o desenvolvimento de IA descentralizado e colaborativo é fundamental para evitar a concentração de poder.

Dependência de IA

A confiança excessiva em sistemas de IA pode levar à perda de criatividade, habilidades de pensamento crítico e intuição humana. Encontrar um equilíbrio entre a tomada de decisão assistida por IA e a entrada humana é vital para preservar nossas habilidades cognitivas.

Desigualdade econômica

A IA tem o potencial de contribuir para a desigualdade econômica ao beneficiar desproporcionalmente indivíduos e corporações ricos. Como falamos acima, é mais provável que as perdas de empregos devido à automação impulsionada pela IA afetem trabalhadores pouco qualificados, levando a uma crescente diferença de renda e oportunidades reduzidas de mobilidade social.

Perda da Conexão Humana

A crescente dependência de comunicação e interações orientadas por IA pode levar à diminuição da empatia, das habilidades sociais e das conexões humanas. Para preservar a essência de nossa natureza social, devemos nos esforçar para manter um equilíbrio entre tecnologia e interação humana.

Desinformação e Manipulação

O conteúdo gerado por IA, como deepfakes, contribui para a disseminação de informações falsas e a manipulação da opinião pública. Os esforços para detectar e combater a desinformação gerada por IA são essenciais para preservar a integridade da informação na era digital.

Riscos Existenciais

O desenvolvimento da inteligência geral artificial (AGI) que supera a inteligência humana levanta preocupações de longo prazo para a humanidade. A perspectiva da AGI pode levar a consequências não intencionais e potencialmente catastróficas, pois esses sistemas avançados de IA podem não estar alinhados com os valores ou prioridades humanos.

[Bernard Marr. Forbes. 05 de junho de 2023. \[adaptado\]](#)